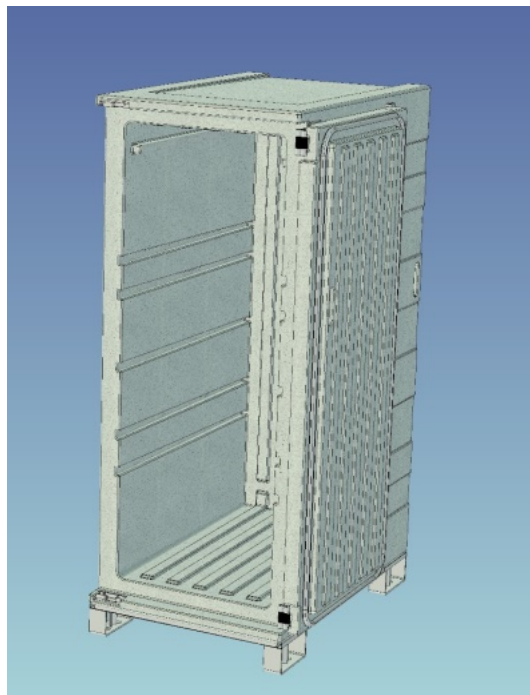


Изолированный контейнер F1010

Внешние размеры (max)	800 x 1200 x 2000 (h) mm (с паллетным основанием)) 800 x 1200 x 2045 (h) mm (с колёсами)
Внутренние размеры	605 x 990 x 1650 (h) mm
Внутренний объём	1010 liters
Количество дверей	1, 270° открытие
Технология производства	Ротационное формование
Материал контейнера	LMDPE (линейный полиэтилен средней плотности), пищевой, защищенный от ультрафиолетовых лучей.
Изоляция	ПУ (пенополиуретан)
«К» коэффициент изоляции	ab. 0,3 Wm ² /K
Плотность пенополиуретана	ab. 40 Kg/m ³

Особые возможности:

- петли и дверной замок (с ключом) из нержавеющей стали
- наличие внутренних металлических пластин для надёжного соединения с паллетным основанием или колёсной рамой
- корпус и дверь оснащены внутренним металлическим каркасом, для увеличения жесткости и герметичного закрытия двери
- специальная низкотемпературная силиконовая прокладка двери
- формованный держатель эвтектической пластины
- 5 канавок для размещения полки из нержавеющей стали (доступны как опция)
- оцинкованная опорная рама с 2 фиксированными роликами и 2 поворотными роликами, или
- оцинкованная основа поддона



Специальные опции-

- основание поддона или опорная рама ролика из нержавеющей стали вместо оцинкованного (по запросу)
- версия для транспортировки свежих морепродуктов, с баком для сбора талой воды (по запросу)